

VDMA Gehaltsstudie

Zugeschnitten auf die Branche
Maschinenbau



Datenerhebung

Positionsbezeichnung

Jahresgehälter der Mitarbeiter

Alter des Mitarbeiters

**Vergütungen der (Fach-)Arbeiter auf
Stundenbasis**

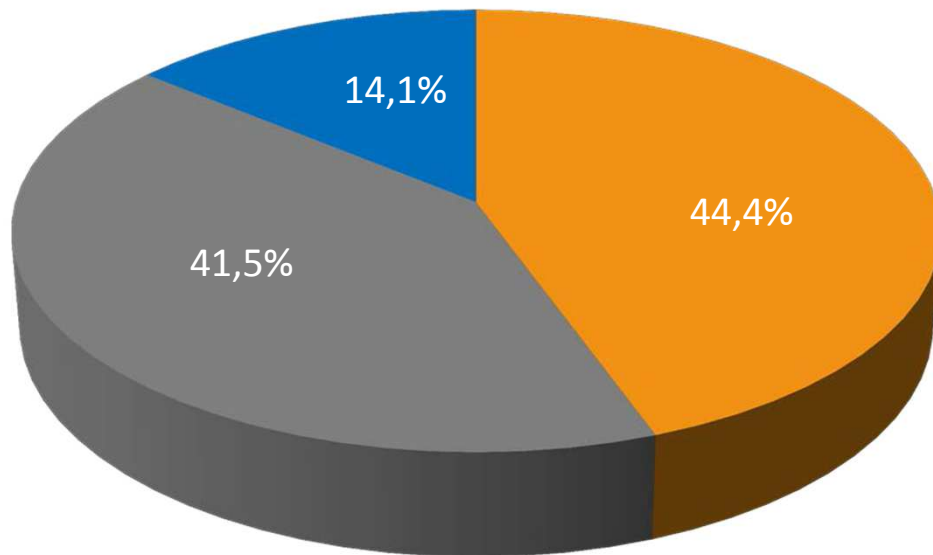
Firmenwagenregelung

Einstiegsgehälter

Unterschiede zwischen Stadt und Land

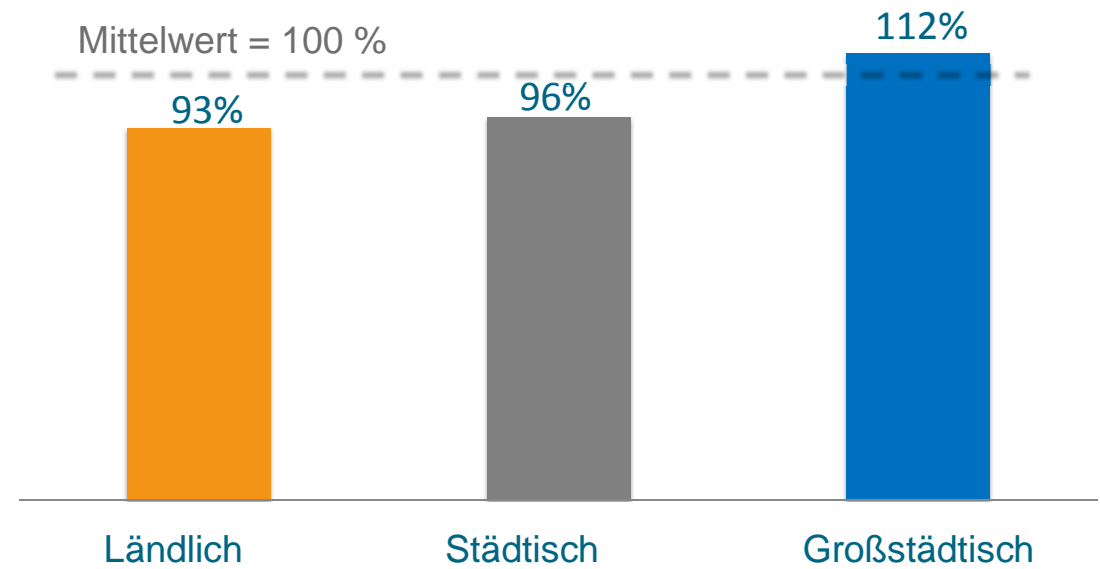


Anteile

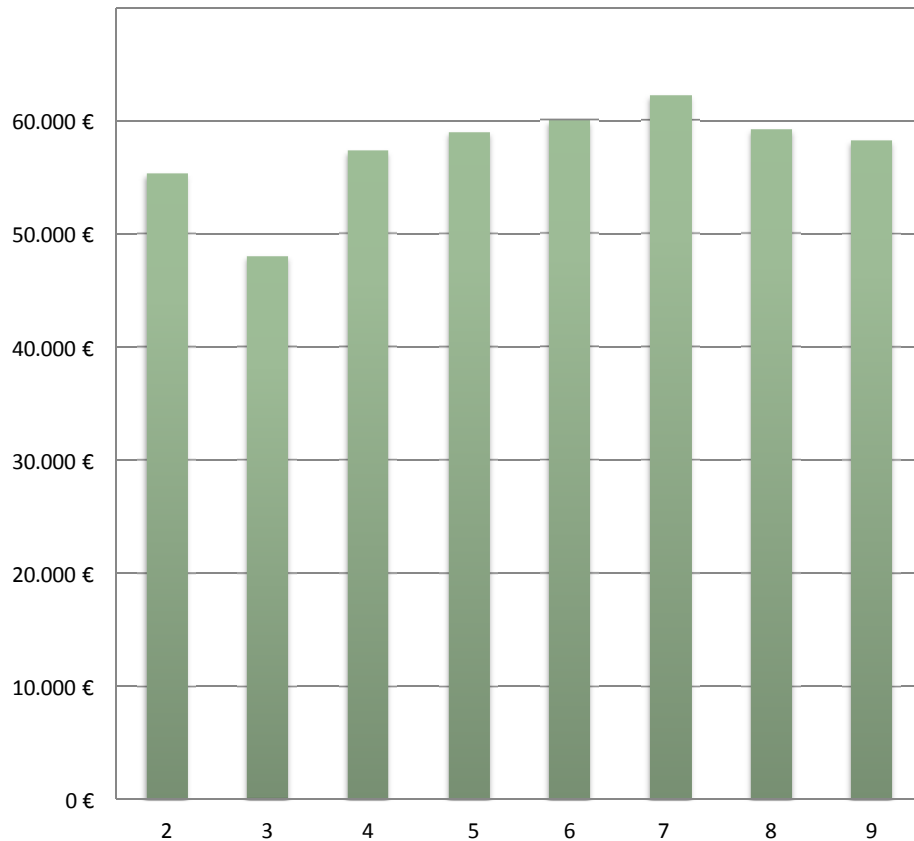


- Ländlich
- Städtisch
- Großstädtisch

Gehaltsindex

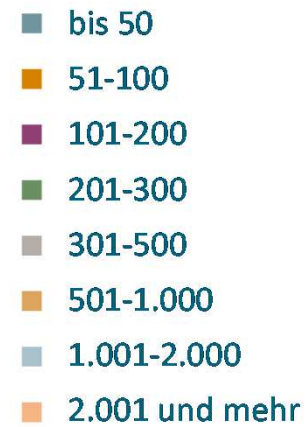
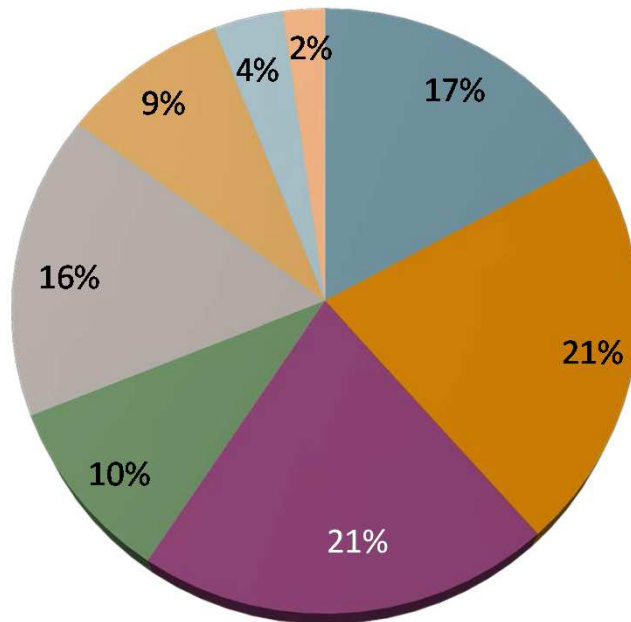


Unterschiede nach Postleitzahlen



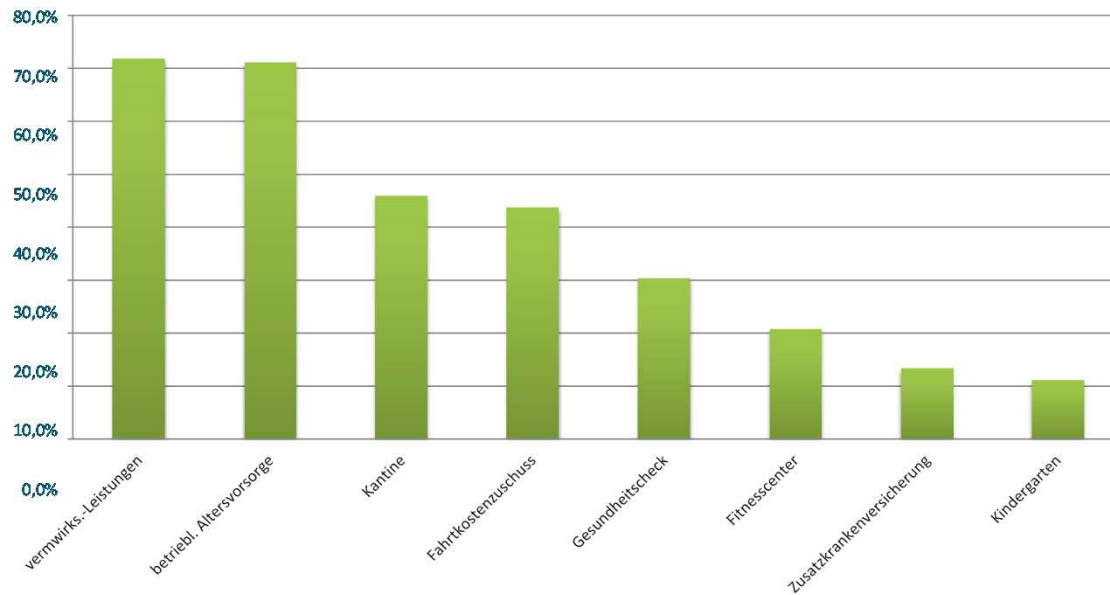
Es finden sich teilweise deutliche regionale Unterschiede (Mittelwerte)

Betriebsgrößen



- 59% der teilnehmenden Unternehmen beschäftigen weniger als 200 Mitarbeiter
- Die Studie ist sehr repräsentativ für die mittelständisch geprägten VDMA Mitglieder

Die 8 häufigsten Zusatzleistungen



Weitere Nennungen z.B.

- Leasing von rabattierten E-Bikes
- Massagen
- Individualreisen
- Kostenfreie Kindernotfallbetreuung
- Ausgleich bei Interkontinentalflügen
- Kostenloses Frühstück

Positionenkatalog

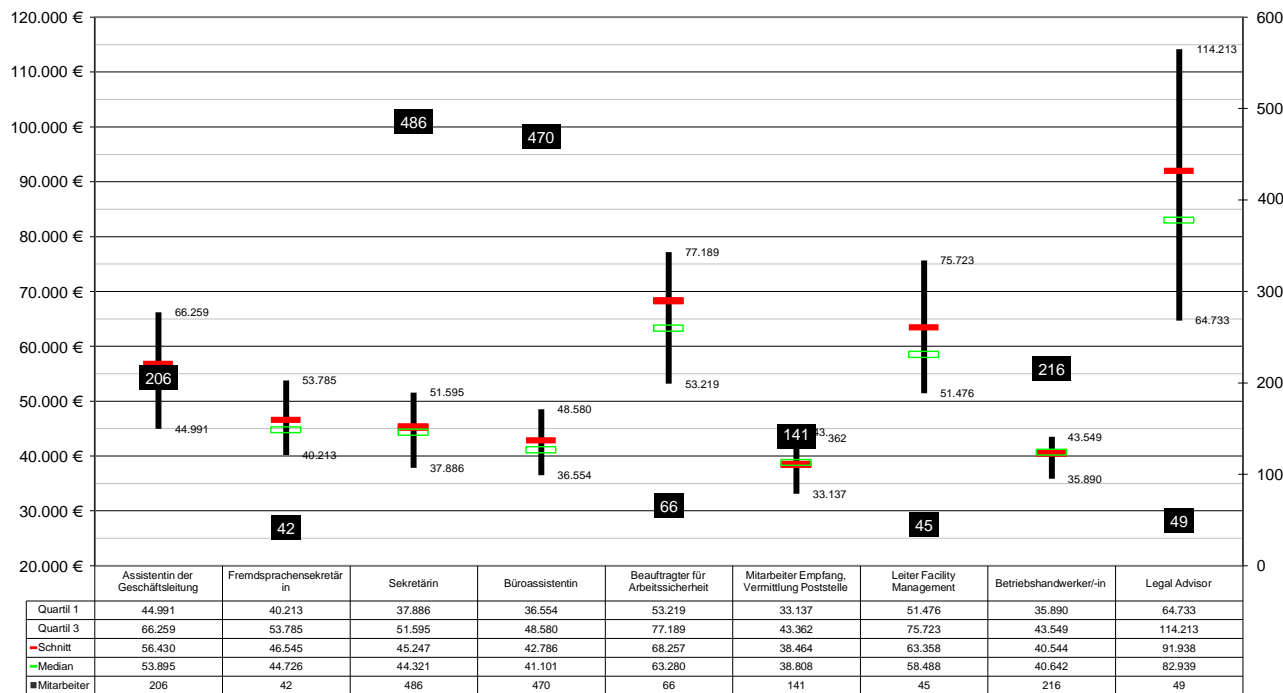


Bereich	Anzahl Positionen
Allg. Bereich/ Sonderfunktionen/ Projektmtg.	12 Positionen
Rechnungswesen/ Finanzwirtschaft/Controlling	10 Positionen
Einkauf	6 Positionen
Logistik	5 Positionen
Personal (mit Ausbildung)	8 Positionen
Marketing/Vertrieb	11 Positionen
EDV / IT / Organisation	7 Positionen
Fertigungsplanung/ Arbeitsvorbereitung	7 Positionen

Bereich	Anzahl Positionen
Produktion	10 Positionen
Forschung und Entwicklung	4 Positionen
Entwicklung und Konstruktion	7 Positionen
Entwicklung Software/Hardware	4 Positionen
Qualitätswesen:	4 Positionen
Gewerblicher Bereich:	13 Positionen
Auszubildende / Praktikanten / Abschlussarbeiten / Werkstudenten / duale Stud.	13 Positionen

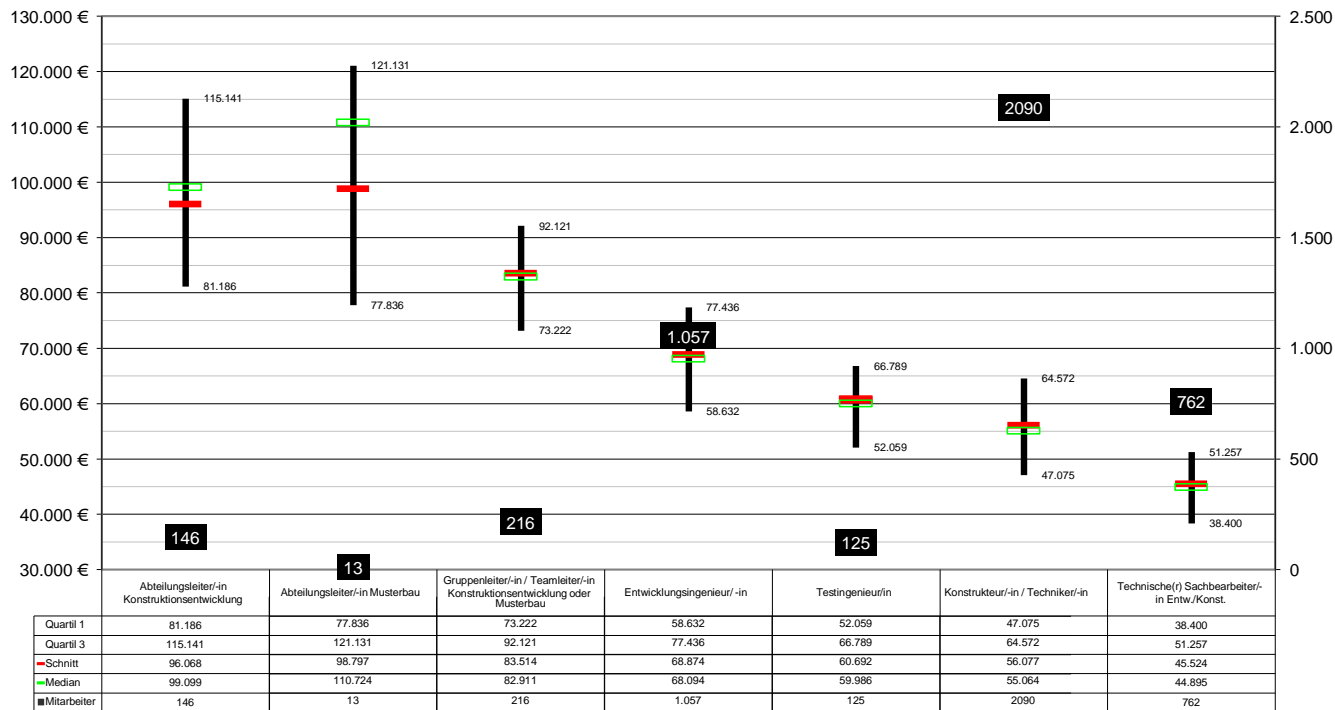
Mit 121 Positionen sind alle wesentlichen Arbeitsplätze im Maschinenbau in der Gehaltsstudie mit ihrem Durchschnittsgehalt abgebildet.

Beispiel einer Auswertung für den Bereich Sekretariat, Sonderfunktionen



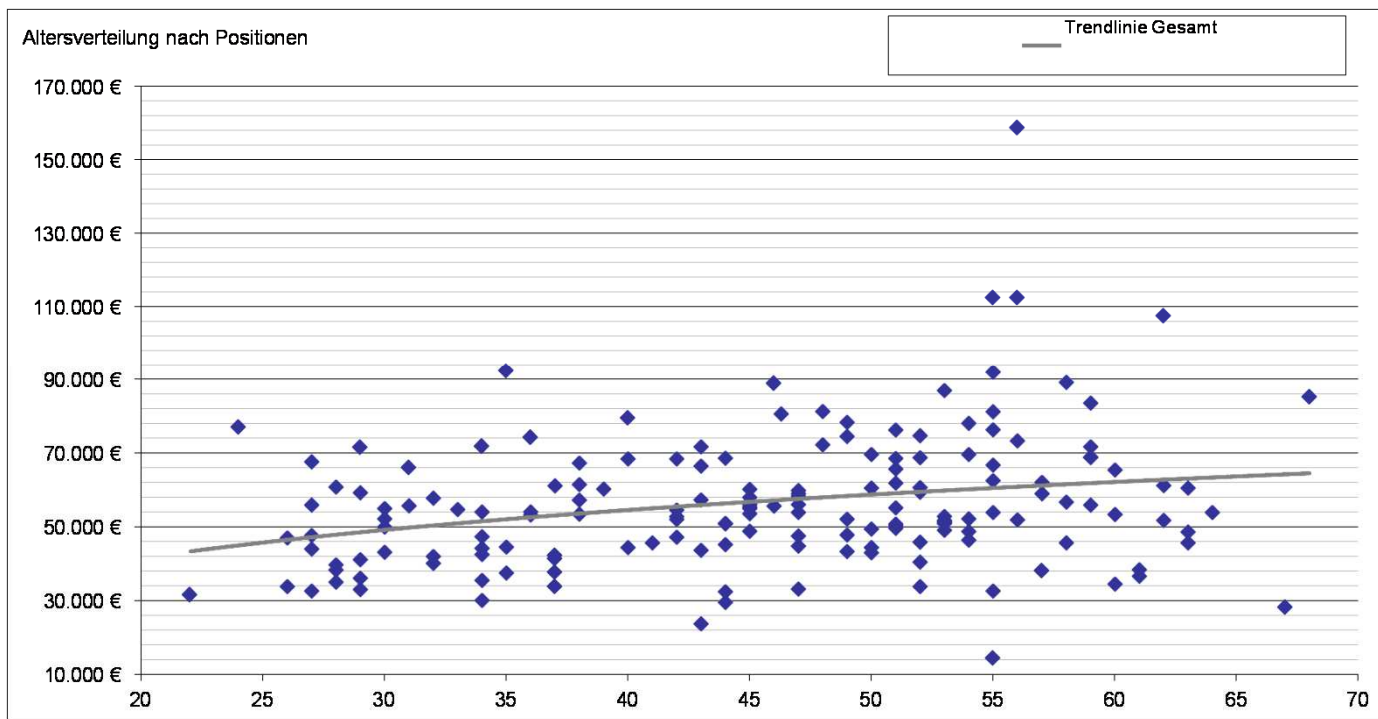
Beim Legal Advisor ist die Spreizung am größten, da die Fallzahl nicht so hoch ist und die Qualifikation sehr unterschiedlich sein kann.

Beispiel einer Auswertung für den Bereich Entwicklung & Konstruktion



- Beim Abteilungsleiter Konstruktion ist die Spreizung am größten.
- Die flexiblen Vergütungsanteile (nicht im Bild) liegen zwischen 5 und 12 %. Dies spiegelt die marktüblichen Boni und das beratungsintensive Geschäft im Maschinenbau wider.

Altersverteilung für Assistenz der Geschäftsleitung



- Kaum Abhängigkeit der Gehälter vom Alter zu erkennen
- Hohe Spreizung der Gehälter



Summary



- » Die Studie wurde mit Mitgliedern in einem Workshop angepasst
- » 135 Unternehmen /34.651 Fallzahlen wurden rückgemeldet
- » 59% beschäftigen weniger als 200 Mitarbeiter
- » Regionale Aufteilung
 - 44% Ländlich
 - 42% Städtisch
 - 14% Großstädtisch
- » Das Alter spielt keine wesentliche Rolle bei der Gehaltsfindung
- » Höhere Gehälter in den Städten
- » Teilweise deutliche regionale Unterschiede erkennbar



Kontakt



Die Gesamtstudie erhalten Sie bei



Andrea Veerkamp-Walz, Tel. 069/6603-1488

andrea.veerkamp-walz@vdma.org

Personalmanagement

Konditionen

Teilnehmer: kostenlos

VDMA Mitglieder: Sonderpreis 750 Euro

Nicht-Mitglieder: 2.500 Euro